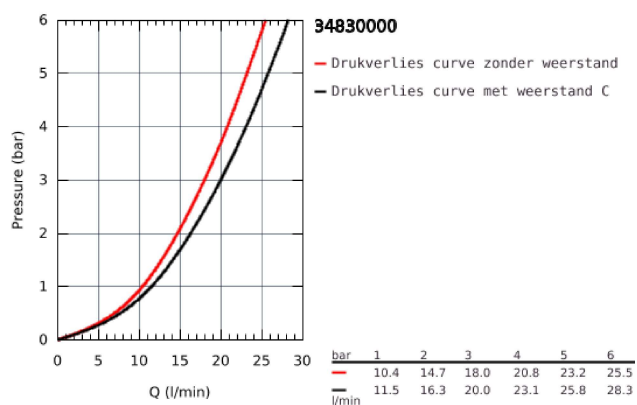
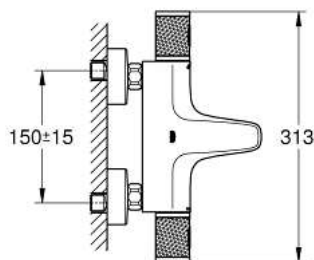
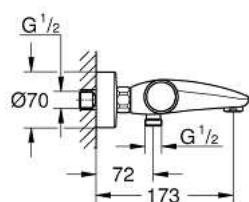


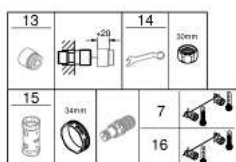
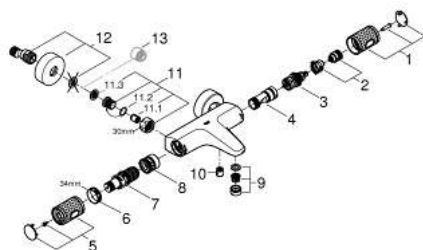
## 34 830 000 GROHTHERM 1000 PERFORMANCE THERMOSTATISCHE BADMENGKRAAN



### PRODUCTOMSCHRIJVING

- Kleur: chroom
- wandmontage
- GROHE CoolTouch
- GROHE Long-Life Shine
- GROHE SafeStop: instelknop met veiligheidsblokkering bij 38°C
- GROHE SafeStop Plus optionele temperatuurbegrenzer op 43°C
- GROHE TurboStat: 2x sneller en 2x nauwkeuriger de gewenste temperatuur
- GROHE ProGrip met kartelstructuur
- geïntegreerde afsluitkraan
- GROHE Aquadimmer Eco met meerdere functies:
  - - geïntegreerde GROHE EcoButton(waterbesparende knop met eco-stop voor douche)
  - - debietregeling
  - - omstelling: bad/douche
- mousseur
- geïntegreerde terugslagklep(pen) Belgaqua aanvaard
- vuilfilters
- S-koppelingen
- metalen rozet
- GROHE Water Saving waterbesparende technologie
- professionele versie

## 34 830 000 GROHTHERM 1000 PERFORMANCE THERMOSTATISCHE BADMENGKRAAN



### RESERVEONDERDELEN , augustus 2020 – nu

- 1: Afsluitgreep (Bestelnummer 49162000)
- 2: Aanslag (Bestelnummer 47977000)
- 3: Aquadimmer (Bestelnummer 12433000)
- 4: Waterdoorvoer (Bestelnummer 47751000)
- 5: Afsluitgreep (Bestelnummer 49160000)
- 6: Bevestigingsring (Bestelnummer 47743000)
- 7: Thermo- element 1/2" voor alle opbouw Grohtherm 800, 1000, 2000, 3000 en douchesystemen (Bestelnummer 47439000)
- 8: Waterloop (Bestelnummer 47975000)
- 9: Mousseur (Bestelnummer 13952000)
- 10: Terugslagklep (Bestelnummer 08565000)
- 11: Terugslagklep (Bestelnummer 47189000)
- 11.1: Vuilfilter (Bestelnummer 0726400M)
- 11.2: Terugslagklep (Bestelnummer 08565000)
- 11.3: O-Ring Ø17 x Ø2 (Bestelnummer 0305500M)
- 12: S-koppeling (Bestelnummer 12662000)
- 13: Verlengstuk voor zichtbare bevestigingsmoeren (Bestelnummer 0713000 M)\*
- 14: Moersleutel, plat 30 mm voor opbouwkraanwerk, 34 mm voor thermostatische elementen (Bestelnummer 19377000)\*
- 15: Sleutel voor bovenstuk ¾ (Bestelnummer 19332000)\*
- 16: GROHE TurboStat cartouche 1/2" (Bestelnummer 47175000)\*

\* Optionele accessoires